

УТВЕРЖДАЮ:  
Заместитель министра – начальник управления  
лесного хозяйства министерства природных  
ресурсов и экологии Калужской области  
должность  
Н.В. Кобозев  
фамилия, имя и отчество (при наличии)  
26.11.2021  
дата

**Акт**  
**лесопатологического обследования № 315/21**

**лесных насаждений ГКУ КО «Людиновское лесничество»**  
**Калужской области (субъект Российской Федерации)**

Способ лесопатологического обследования: 1. Визуальный   
2. Инструментальный

Место проведения

Участковое лесничество	Урочище (дача)	Квартал	Выдел	Площадь выдела, га	Лесопатологический выдел	Площадь лесопатологического выдела, га
Людиновское		96	5	14,7	1	14,1

Лесопатологическое обследование проведено на общей площади 14,1 га.

Кадастровый номер участка: \_\_\_\_\_  
(для участков, предоставленных в постоянное (бессрочное) пользование, аренду)

Документ о праве пользования:

\_\_\_\_\_  
(тип документа о праве пользования, дата, номер, вид разрешенного использования лесов)

2. Инструментальное (детальное) обследование лесных насаждений  
(раздел включается в акт в случае проведения лесопатологического обследования  
инструментальным способом)

2.1. Лесничество: ГКУ КО Людиновское Участковое лесничество: Людиновское Урочище  
(дача)      Квартал 96 Выдел 5 Лесопатологический выдел 1

Наличие ограничений или особенностей участка, влияющих на назначение СОМ:  
нет

(отметка о наличии ООПТ, ОЗУ, водоохранной зоны, радиоактивного загрязнения лесов,  
угрозы возникновения очагов вредных организмов или пожарной опасности в лесах).

2.2 Фактическая таксационная характеристика лесного насаждения соответствует (не  
соответствует) таксационному описанию (нужное подчеркнуть).

Причины несоответствия: \_\_\_\_\_

Ведомость насаждений с выявленными несоответствиями таксационным описаниям приведена  
в приложении 1 к Акту.

2.3. Состояние насаждений устойчивое (средневзвешенная категория состояния < 1,50)   
с нарушенной устойчивостью (средневзвешенная категория состояния >= 1,51 - <= 4,50)   
с утраченной устойчивостью (средневзвешенная категория состояния >= 4,51)

2.4. Причины ослабления, повреждения, средневзвешенная категория состояния насаждения:  
355 – трутовик настоящий; 343 - Повреждение (заселено или отработано) короед-  
типографом; 358 – трутовик ложный осиновый; 822 - Воздействия шквалистых и ураганных  
ветров прошлых лет, повлекшие слом стволов деревьев. Данные причины определены по  
следующим признакам: отработано стволовыми вредителями > 1/2 окружности ствола под  
кроной; отработано стволовыми вредителями < 1/2 окружности ствола под кроной; наличие  
плодовых тел на стволе; слом ствола под кроной прошлых лет; Механические повреждения  
слом ствола под кроной пр. лет Средневзвешенная категория состояния – 2,01.

2.4.1. Заселено (отработано) стволовыми вредителями:

Вид вредителя	Порода	Встречаемость заселенных деревьев, % от запаса породы	Встречаемость отработанных деревьев, % от запаса породы	Степень заселения лесного насаждения (слабая, средняя, сильная)
1	2	3	4	5
Короед-типограф	Ель	-	21,0	-

2.4.2. Повреждено огнем:

Вид пожара	Порода	Состояние корневых лап		Состояние корневой шейки		Высушивание луба		Обугленность древесины более 1/3 высоты ствола	
		процент поврежденных огнем корней	процент деревьев с данным повреждением	Обугленность древесины корневой шейки по окружности (1/4; 2/4; 3/4; более 3/4)	процент деревьев с данным повреждением	по окружности (1/4; 2/4; 3/4; более 3/4)	процент деревьев с данным повреждением	по окружности ствола (менее 1/2; более 1/2)	процент деревьев с данным повреждением



Ведомость временной пробной площади и абрис участка прилагаются (приложение 2 и 3 к Акту).

**РЕКОМЕНДАЦИИ** по проведению мероприятий, не относящихся к мероприятиям по предупреждению распространения вредных организмов: нет.

Дата проведения лесопатологического обследования 07 октября 2021г.

Дата составления документа 05 ноября 2021г.

Исполнитель работ по проведению лесопатологического обследования:

Фамилия, имя и отчество (при наличии): Соколов Дмитрий Михайлович

Организация: ООО «Эколес»

Должность: инженер-лесопатолог 1 категории

Телефон: 8(987) 588 29 40

Подпись



Приложение 1.1  
к акту лесопатологического обследования  
Утвержденному Приказом  
Минприроды России  
От 09.11.2020 № 910  
№315/21

**Результаты проведения лесопатологического обследования лесных насаждений за октябрь 2021 г.**

Субъект Российской Федерации Калужская область Лесничество ГКУ КО Людиновское  
Участковое лесничество Людиновское Урочище (лесная дача)

Номер квартала	Номер выдела	Площадь выдела, га	Целевое назначение лесов	Категория защитных лесов	ОЗУ	Номер лесопатологического выдела	Площадь лесопатологического выдела, га	Таксационная характеристика лесного насаждения												Число деревьев на временной пробной площади, шт.	Распределение деревьев по категориям состояния, % от запаса												Причина ослабления, повреждения	Получен рубка, % от запаса	Назначенные мероприятия			
								состав	порода	возраст	средняя высота, м	средний диаметр, см	тип леса	полнота	фонитет	запас, куб. м/га	без признаков ослабления		ослабленные		сильно ослабленные		усыхающие		свежий сухой	свежий ветровал	свежий бурелом	старый сухой	старый ветровал	старый бурелом	вкл	площадь, га						
																	Н	Р	Н		Р	Н	Р	Н											Р	Н	Р	Н
96	5	14,7	Защитные	Зеленые зоны	·	1	14,1	7Б10С2Е+Д+С	Е	28	28	29	36	СЛ СЗ	0,7	1А	270	63	18	19	20	21	22	23	24	25	26	27	28	29	30	31	32	35	36	Не требует мероприятий		
										65	28	32	7		44,7	30,2	9,1		6,9	9,1	355	343	358	822	10,2	10,2	10,2	8,2										
										28	32	3			42,7	42,7	14,6		7,4	24,1									6,6	7,4	10,2	10,2	8,2					
										29	36				2	79,6	79,6																				100	100
Итого																																						

Условные обозначения:

Н - деревья не подлежат рубке; Р - деревья подлежат рубке.

Исполнитель работ по проведению лесопатологического обследования:

Фамилия, имя и отчество (при наличии): Соколов Дмитрий Михайлович

Дата составления документа 05 ноября 2021 г.

Подпись

ВРЕМЕННАЯ ПРОБНАЯ ПЛОЩАДЬ №

1.1. Субъект Российской Федерации Калужская область Лесничество ГКУ КО Людиновское  
Участковое лесничество Людиновское Урочище (дача) \_\_\_\_\_  
Квартал 96 Выдел 5 Площадь выдела 14,7 га.  
Лесопатологический выдел 1 Площадь лесопатологического выдела 14,1 га.

1.2. Метод перече́та:  
сплошной, ленты пере́чета, круговые площадки постоянного радиуса,  
реласкопические площадки (нужное подчеркнуть).  
Количество лент/площадок 8 шт. Размеры площадок (длина x ширина/радиус) 11,3 м.  
Размер временной пробной площади: 0,32 га.

1.3. Фактическая таксационная характеристика насаждения:  
Состав: 7Б1ОС2Е+Д+С возраст: 65 лет; тип леса СЛ, СЗ полнота 0,7  
бонитет 1А запас на га 270 кубм возобновление: естественное.

1.4. Номер очага вредных организмов б/н.  
Тип очага вредных организмов: эпизодический, хронический (нужное подчеркнуть).  
Фаза развития очага вредных организмов: начальная, нарастания численности, собственно  
вспышка, кризис (нужное подчеркнуть).

1.5. Причина ослабления, повреждения насаждения и время:  
355 – трутовик настоящий; 343 - Повреждение (заселено или отработано) короедом-  
типографом; 358 – трутовик ложный осиповый; 822 - Воздействия шквалистых и ураганных  
ветров прошлых лет, повлекшие слом стволов деревьев. Время повреждения: 2019-2020 гг.  
Состояние насаждения: с нарушенной устойчивостью.

Средневзвешенная категория состояния насаждения: 2,01

1.6. Назначенные мероприятия:  
Не требует мероприятий.

Исполнитель работ по проведению лесопатологического обследования:

Фамилия, имя и отчество (при наличии) Соколов Дмитрий Михайлович

Подпись \_\_\_\_\_

Дата составления документа 05 ноября 2021г.

## ВЕДОМОСТЬ ПЕРЕЧЕТА ДЕРЕВЬЕВ

(для сплошного, ленточного и перечета на круговых площадках постоянного радиуса)

Порода: Б средневзвешенная категория состояния 2,12

Ступени толщины, см	Количество деревьев по категориям состояния, шт.																Всего		
	1		2		3		4		5		5(а,б,в)			5(г,д,е)			шт./ куб. м.	в т.ч. подлежит рубке, %	
	Н	З	Н	З	Н	З	Н	З	Н	З	Н	З	О	Н	З	О			
1	2	3	4	5	6	7	8	9	10	11	12	13	14	15	16	17	18	19	
20																			
24	1		1															2/0,86	
28	3		2		1									1				7/4,34	1,6
32	8		5		2									3				18/15,12	4,8
36	10		7		2									4				23/25,3	6,3
40	5		3		1									2				11/15,51	3,2
44	1		1															2/3,48	
48																			
52																			
Итого, шт.	28		19		6									10				63	15,9
Итого, куб.м	28,8		19,54		5,91									10,36				64,61	16,0
Итого, %от запаса по породе	44,7		30,2		9,1									16,0				100	16,0

Причины назначения в рубку деревьев категорий состояния:

- 1 \_\_\_\_\_
- 2 \_\_\_\_\_
- 3 \_\_\_\_\_
- 4 \_\_\_\_\_

Порода: ОС средневзвешенная категория состояния 1,72

Ступени толщины, см	Количество деревьев по категориям состояния, шт.																Всего		
	1		2		3		4		5		5(а,б,в)			5(г,д,е)			шт./ куб.м.	в т.ч. подлежит рубке, %	
	Н	З	Н	З	Н	З	Н	З	Н	З	Н	З	О	Н	З	О			
1	2	3	4	5	6	7	8	9	10	11	12	13	14	15	16	17	18	19	
20																			
24																			
28	1		1															2/1,38	
32	1		1		1													3/3,09	
36	1		1															2/2,58	
40																			
44																			
48																			
52																			
Итого, шт.	3		3		1													7	
Итого, куб.м	3,01		3,01		1,03													7,05	
Итого, %от запаса по породе	42,7		42,7		14,6													100	

Причины назначения в рубку деревьев категорий состояния:

- 1 \_\_\_\_\_
- 2 \_\_\_\_\_
- 3 \_\_\_\_\_
- 4 \_\_\_\_\_



Порода: Е средневзвешенная категория состояния 1,82

Ступени толщины, см	Количество деревьев по категориям состояния, шт.																Всего		
	1		2		3		4		5		5(а,б,в)			5(г,д,е)			шт./ куб.м.	в т.ч. подлежит рубке, %	
	Н	З	Н	З	Н	З	Н	З	Н	З	Н	З	О	Н	З	О			
1	2	3	4	5	6	7	8	9	10	11	12	13	14	15	16	17	18	19	
20	1																	1/0,32	
24	2																	2/1,0	
28	4																2	6/4,44	10,6
32	5																2	7/7,14	10,6
36	2																	2/2,7	
40	1																	1/1,72	
44																			
48																			
52																			
Итого, шт.	15																4	19	21,2
Итого, куб.м	13,8																3,52	17,32	20,3
Итого, %от запаса по породе	79,6																20,3	100	20,3

Причины назначения в рубку деревьев категорий состояния:

- 1 \_\_\_\_\_
- 2 \_\_\_\_\_
- 3 \_\_\_\_\_
- 4 \_\_\_\_\_

Порода: Д средневзвешенная категория состояния 1,0

Ступени толщины, см	Количество деревьев по категориям состояния, шт.																Всего		
	1		2		3		4		5		5(а,б,в)			5(г,д,е)			шт./ куб.м.	в т.ч. подлежит рубке, %	
	Н	З	Н	З	Н	З	Н	З	Н	З	Н	З	О	Н	З	О			
1	2	3	4	5	6	7	8	9	10	11	12	13	14	15	16	17	18	19	
20																			
24																			
28	1																	1/0,68	
32	2																	2/1,9	
36																			
40																			
44																			
48																			
52																			
Итого, шт.	3																	3	
Итого, куб.м	2,58																	2,58	
Итого, %от запаса по породе	100																	100	

Причины назначения в рубку деревьев категорий состояния:

- 1 \_\_\_\_\_
- 2 \_\_\_\_\_
- 3 \_\_\_\_\_
- 4 \_\_\_\_\_

Порода: С средневзвешенная категория состояния 1

Ступени толщины, см	Количество деревьев по категориям состояния, шт.																Всего		
	1		2		3		4		5		5(а,б,в)			5(г,д,е)			шт./ куб.м.	в т.ч. подлежит рубке, %	
	Н	З	Н	З	Н	З	Н	З	Н	З	Н	З	О	Н	З	О			
1	2	3	4	5	6	7	8	9	10	11	12	13	14	15	16	17	18	19	
20																			
24																			
28																			
32	1																		1/0,91
36	1																		1/1,18
40																			
44																			
48																			
52																			
Итого, шт.	2																		2
Итого, куб.м	2,09																		2,09
Итого, %от запаса по породе	100																		100

Причины назначения в рубку деревьев категорий состояния:

1 \_\_\_\_\_

2 \_\_\_\_\_

3 \_\_\_\_\_

4 \_\_\_\_\_

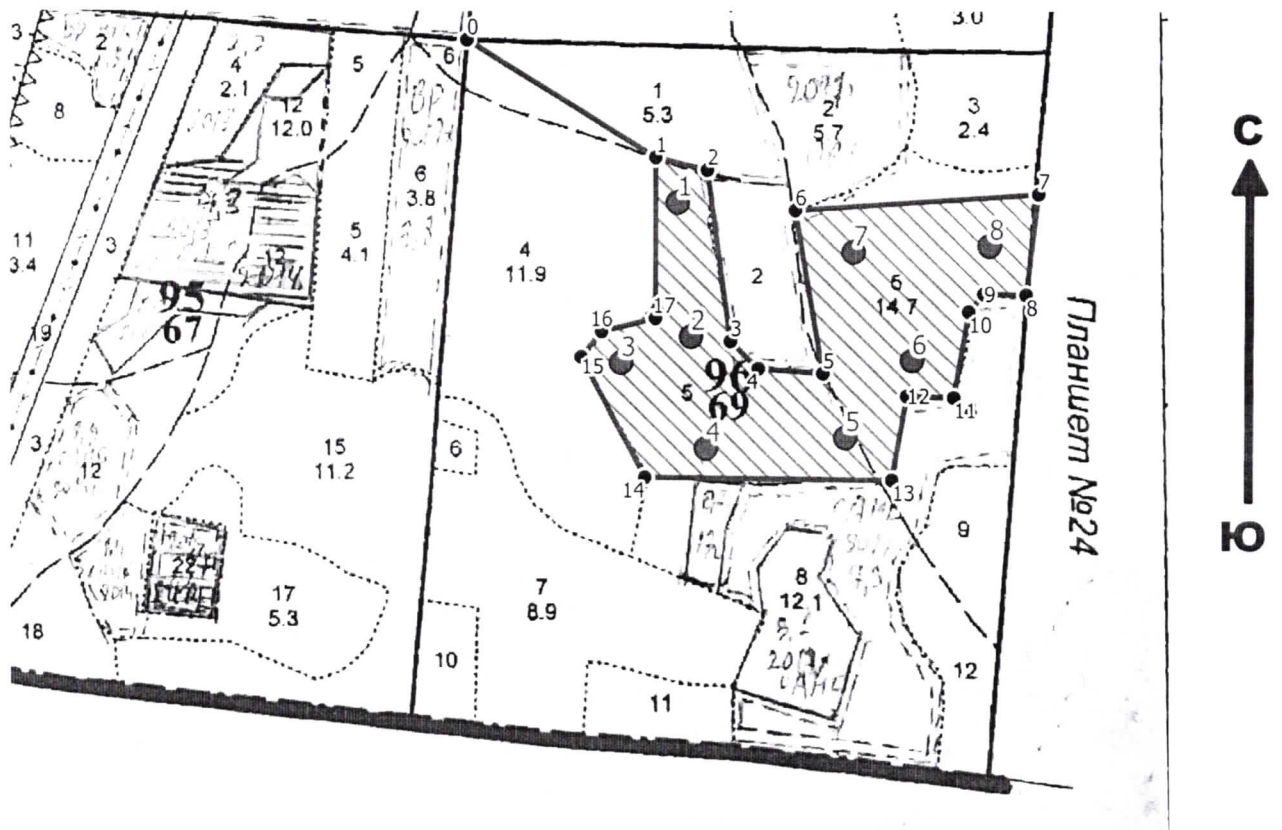
По насаждению: 7Б1ОС2Е+Д+С средневзвешенная категория состояния 2,01

Ступени толщины, см	Количество деревьев по категориям состояния, шт.																Всего	
	1		2		3		4		5		5(а,б,в)			5(г,д,е)			шт./ куб.м.	в т.ч. подлежит рубке, %
	Н	З	Н	З	Н	З	Н	З	Н	З	Н	З	О	Н	З	О		
1	2	3	4	5	6	7	8	9	10	11	12	13	14	15	16	17	18	19
20	1																1/0,32	
24	3		1														4/1,86	
28	9		3		1									1		2	16/10,84	3,2
32	17		6		3									3		2	31/28,16	5,3
36	14		8		2									4			28/31,76	4,3
40	6		3		1									2			12/17,23	2,1
44	1		1														2/3,48	
48																		
52																		
Итого, шт.	51		22		7									10		4	94	14,9
Итого, куб.м	49,98		22,54		6,94									10,36		3,52	93,34	14,8
Итого, % от запаса по породе	53,7		24,1		7,4									11,1		3,7	100	14,8

Условные обозначения: Н – не заселено (не поражено, не повреждено), З – заселено стволовыми вредителями (поражено болезнями, повреждено огнем), О – отработано вредителями.

**Абрис участка**  
ГКУ КО «Людиновское лесничество»  
Людиновское участковое лесничество  
Кв. 96 выд.5 л/п выдел 1, площадь л/п выдела 14,1 га.

Масштаб 1: 5 000



Условные обозначения:

- Не требует мероприятий

N квартала	N выдела	N лесопатологического выдела	Размеры ленты (круговой площадки) перече́та					Координаты начала, конца и поворотных точек лент перече́та/центров круговых площадок перече́та	
			N ленты (площадки)	длина, м	ширина, м	радиус, м	площадь, га		
96	5	1	1			11,3	0,04	53.799468	34.438249
			2			11,3	0,04	53.797880	34.438457
			3			11,3	0,04	53.797586	34.437049
			4			11,3	0,04	53.796549	34.438702
			5			11,3	0,04	53.796637	34.441500
			6			11,3	0,04	53.797534	34.442870
			7			11,3	0,04	53.798840	34.441751
			8			11,3	0,04	53.798876	34.444460

Пространственное размещение лесопатологических выделов  
(включается в Акт при выделении лесопатологических  
выделов, для указания пространственного расположения  
поврежденных и погибших насаждений)

Номера точек	Координаты		Длина, м
0-1	53.801449	34.434095	294
1-2	53.800007	34.43783	70
2-3	53.799845	34.438861	227
3-4	53.797816	34.439246	52
4-5	53.797479	34.439798	85
5-6	53.797405	34.441086	218
6-7	53.799346	34.440607	321
7-8	53.799475	34.445474	134
8-9	53.798285	34.445178	56
9-10	53.798306	34.44433	31
10-11	53.798101	34.444017	116
11-12	53.797082	34.443679	61
12-13	53.797112	34.44275	112
13-14	53.796123	34.442412	326
14-15	53.796225	34.437466	180
15-16	53.797668	34.436246	43
16-17	53.797965	34.436671	73
17-1	53.798106	34.437756	212

Исполнитель работ по проведению лесопатологического обследования:

ФИО: Соколов Дмитрий Михайлович

Контактный телефон: +7 987 588-29-40

Подпись \_\_\_\_\_

Дата составления документа 05 ноября 2021г.

Фото – отчет о выполнении работ по проведении  
лесопатологического обследования в 2021 году.  
Лесных насаждений ГКУ КО «Людиновское лесничество»  
Калужской области (субъект РФ)  
Людиновского Участкового лесничества  
Квартал 96 выдел 5 л/п выдел 1, площадь л/п выдела 14,1 га.




Исполнитель работ по проведению лесопатологического обследования:

Фамилия, имя и отчество (при наличии): Соколов Дмитрий Михайлович

Организация: ООО «Эколес»

Должность: инженер-лесопатолог 1 категории

Подпись 

Телефон +7 987 588 29 40

